

Vous êtes un **PARTICULIER** et vous avez  
de **l'AMIANTE** à évacuer ?



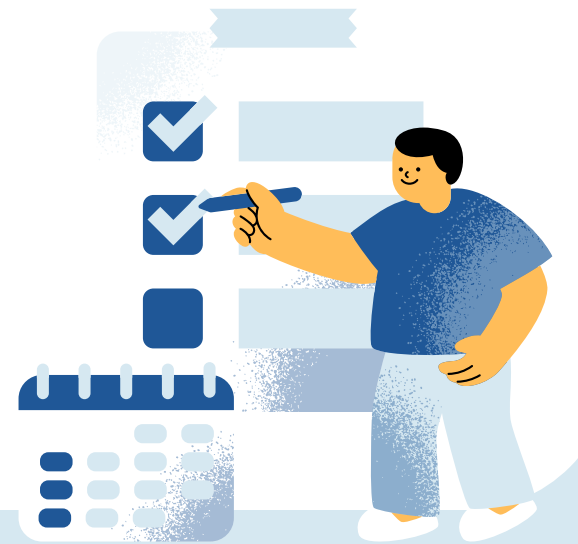
## les conditions

- Prise en charge gratuite jusqu'à **300kg/an/foyer**
- Au delà : **366€ TTC/tonne**
- Conditionnement conforme + transport : **à votre charge**
- Dépôt : **Montélimar** sur RDV

## étape 1

### Vérifier son éligibilité

- Être un **particulier**
- Être du **territoire** du **SYPP**
- Exclusivement de **l'amiante lié** (ex : plaques de toiture...)



## étape 2

### Déposer un dossier

- A télécharger sur le **sypp.fr** rubrique "en action" ou appeler le **04.75.00.25.35**
- **Places limitées\***



## étape 3

### Après validation

- Le SYPP vous envoie un **bon de dépôt** + les informations nécessaires à la **prise de RDV**

